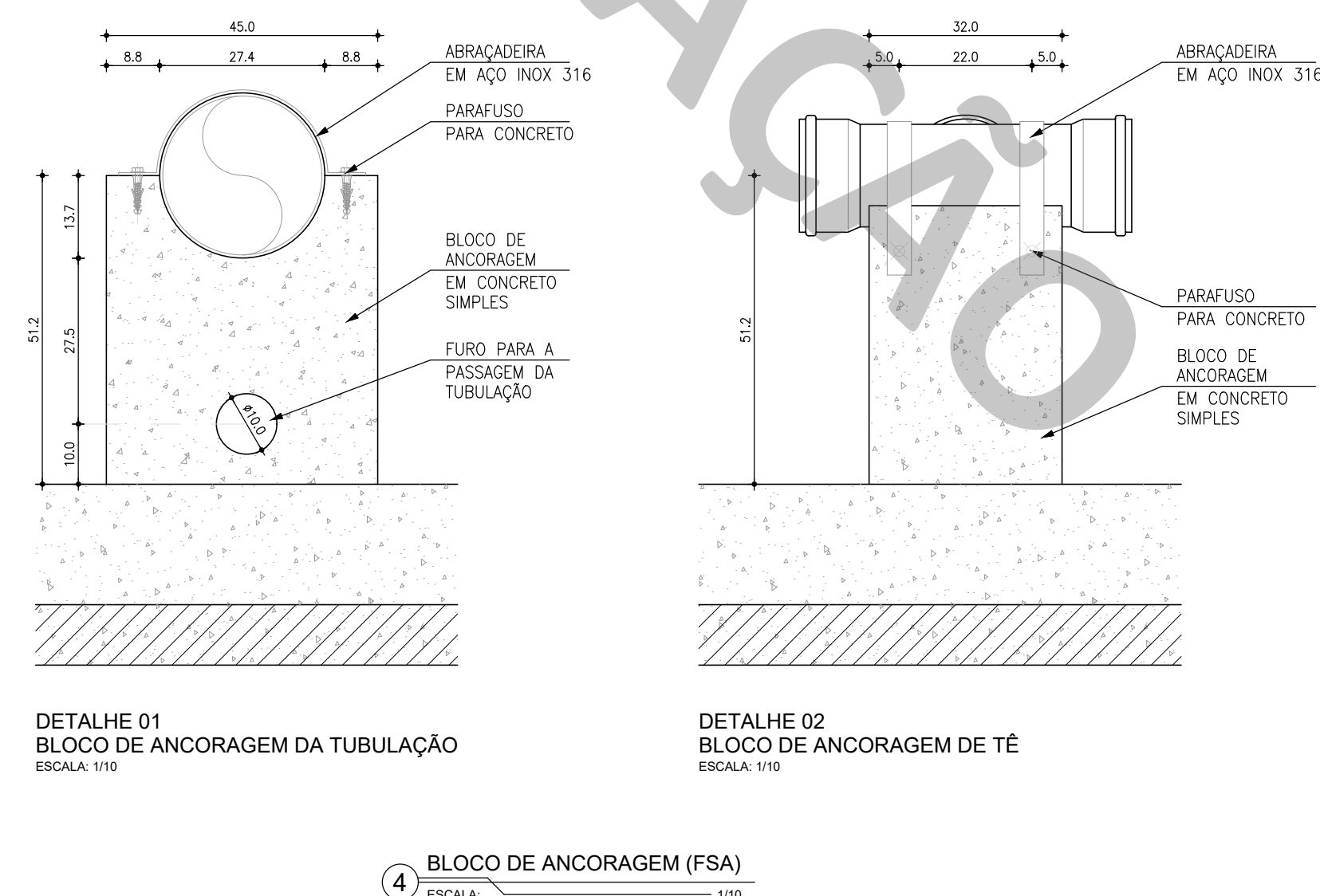
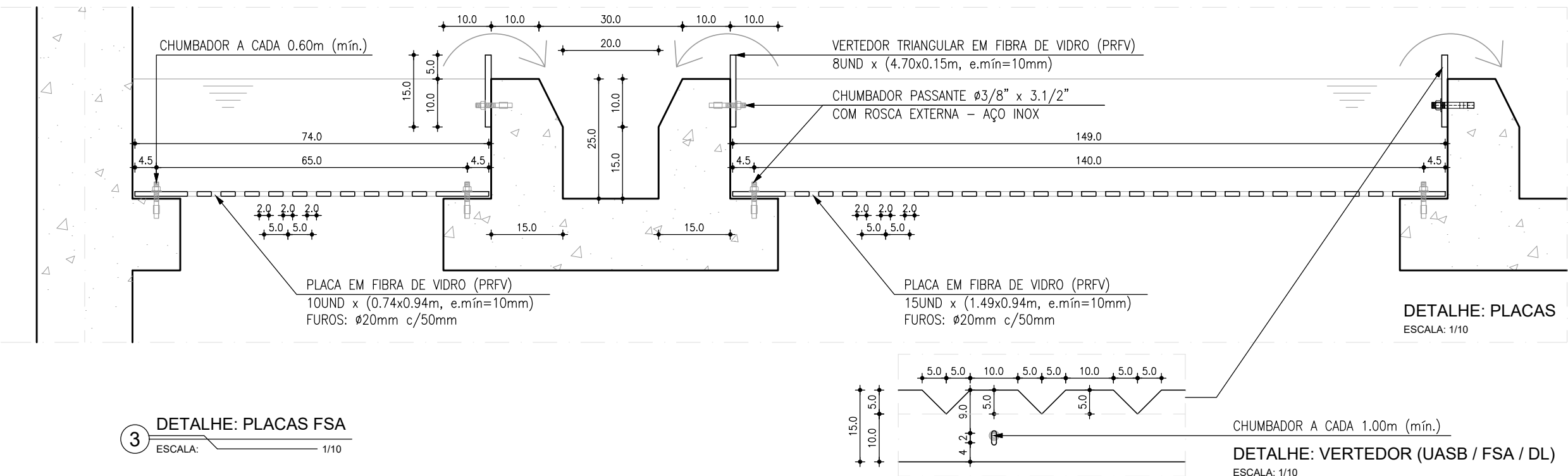
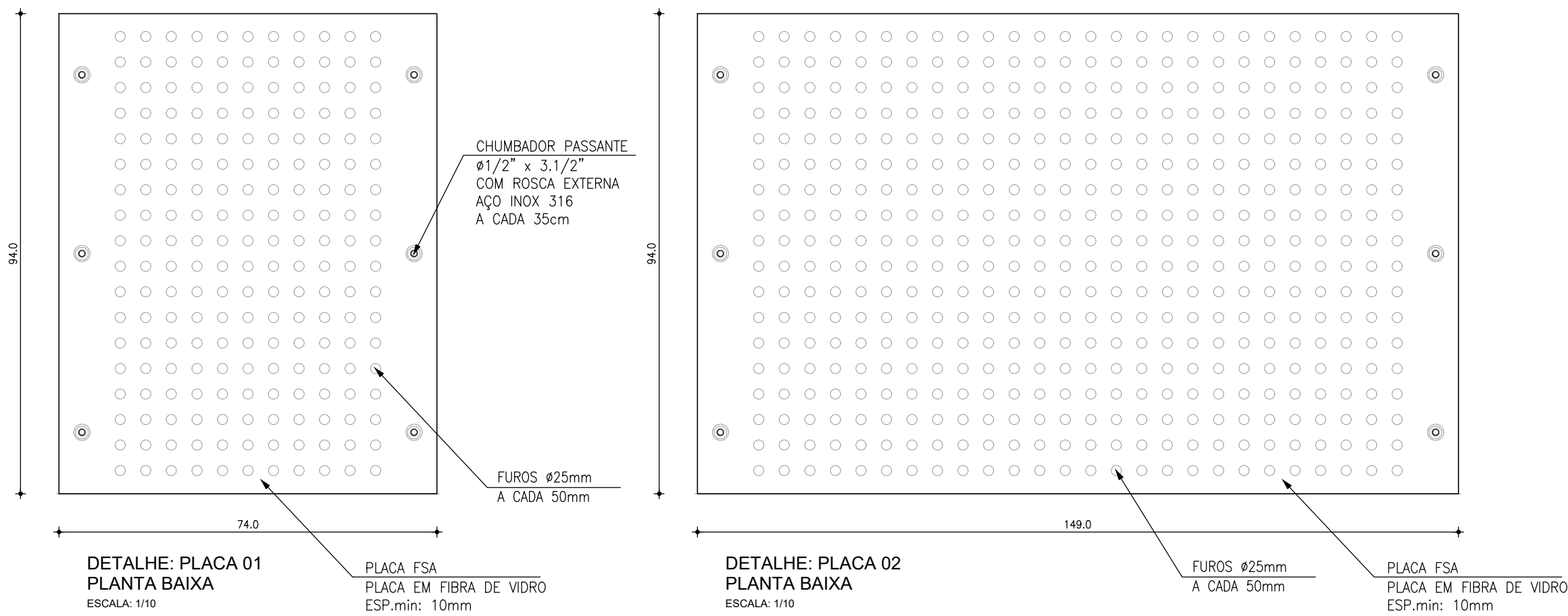


1 DETALHE DA ANGORAGEM DOS TUBOS DE DISTRIBUIÇÃO DO EFLUENTE (FSA)
ESCALA: 1/10

2 PERSPECTIVA DA PLACA (FSA)
ESCALA: S/E



4 BLOCO DE ANCORAGEM (FSA)
ESCALA: 1/10

LEGENDA	
P V	POÇO DE VISITA
TQ	TUBO DE QUEDA
E E E	ESTÇÃO ELEVATÓRIA DE ESGOTO
C R V	CAIXA REPARTIDORA DE VAZÃO
U A S B	REATOR UASB ("UPFLOW ANAEROBIC SLUDGE BLANKET")
R P G	REGULADOR DE PRESSÃO DE GÁS
S C A	SISTEMA DE COLETA DE AMOSTRA
F S A	FILTRO SUBMERSO AERADO
D L	DECANTADOR LAMELAR
T C	TANQUE DE CONTATO
L S	LEITO DE SECAGEM
T D S Q	TANQUE DE DOSAGEM DE SOLUÇÃO QUÍMICA
S P R	SOPRADORES
T A R	TANQUE DE ÁGUA RECUPERADA

- NOTAS:
- 1 - Todas as peças em FoFo terão revestimento externo com aplicação eletrostática, conforme ABNT.
 - 2 - A espessura mínima das placas dos defletores, coifas e vertedores deverá ser de 10mm.
 - 3 - Porcas, arruelas e chumbadores serão em aço inox.
 - 4 - Todas as peças e tubos em FoFo e DEFoFo terão classe PN 10 e flanges conforme ISO 2531.
 - 5 - os equipamentos deverão atender rigorosamente às dimensões indicadas no projeto. Não deverão ser aceitos equipamentos fornecidos fora das especificações.
 - 6 - todas as conexões deverão serem ancoradas, com fixações nas paredes ou fundo conforme planta de detalhes, além de ancoragem com tubos, visando a fixação necessária para o tubo, sem possibilidade de deslocamento.
 - 7 - Todos os elementos em fibra deverão ter suas fixações calculadas estruturalmente, visando a boa fixação interna dos reatores/filtros.

REVISÃO			
Nº	DESCRIÇÃO	DATA	PROJETADO DESENHADO
COMPANHIA DE ÁGUA E ESGOTO DO CEARÁ DIRETORIA DE ENGENHARIA GERÊNCIA DE PROJETOS DE ENGENHARIA			
DESENHO	03	PRANCHA Nº	02/05
SISTEMA DE ESGOTAMENTO SANITÁRIO PROJETO BÁSICO			
ETE COMPACTA PADRÃO (Q=40L/S) DETALHES FILTRO SUBMERSO AERADO			
GERÊNCIA:	ENGº ALINE MARTINS BRITO		
COORDENAÇÃO:	ENGº JORGE HUMBERTO LEAL DE SÁBIOIA / ENGº ANTÔNIO AGNALDO ARAÚJO MENDES		
PROJETO:	ENGº LEONARDO CARVALHO DE SOUSA RNP 061.186.371-5		
DESENHO:	KATYA / LEONARDO	ESCALA:	1:50
ARQUIVO:	02-03-SES ETE Compacta Q40 R4.2.dwg	DATA:	AGO/2021